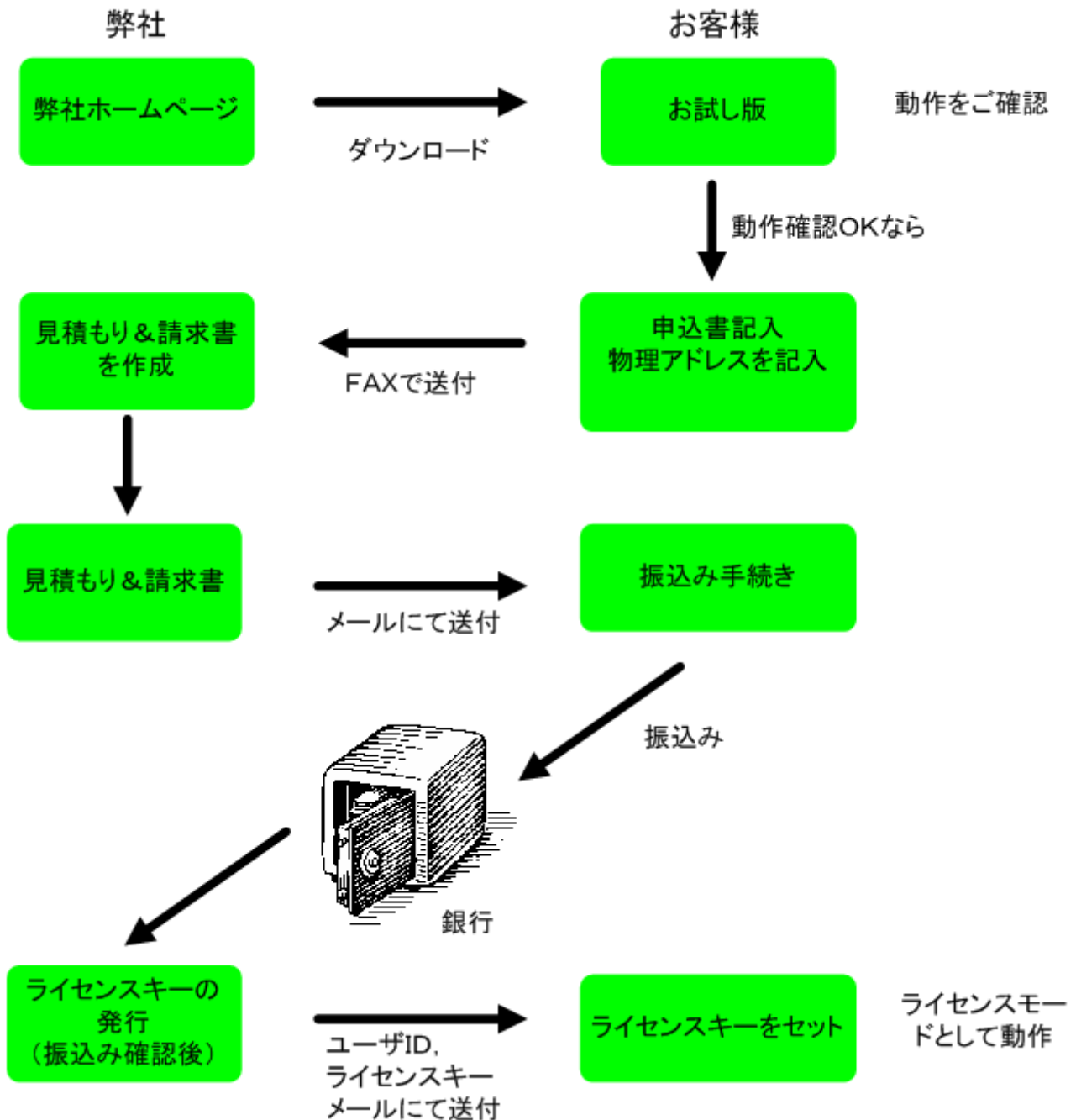


ライセンスキー発行までの流れ



入金確認後、ライセンスキーはメールまたはFAXにて案内いたします。
申し込み書にはライセンスキー発行にあたり、物理アドレス（MACアドレス）を記入ください。
物理アドレスの取得方法につきましては下記のとおりです。

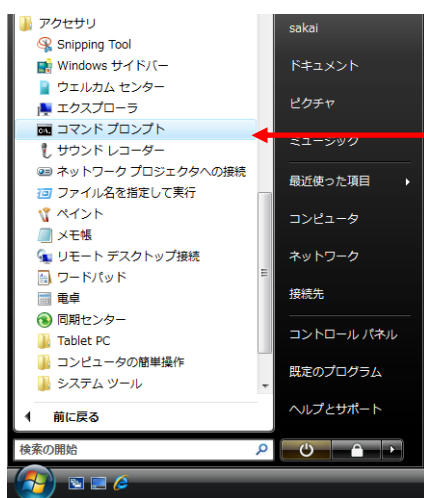
注意)

1. プラグインをインストールするパソコン（Win、Mac）の物理アドレスを書いてください。
2. 購入本数分の物理アドレスをご記入ください。
3. マシンが壊れたまたは、何かの理由により別のマシンにインストールする場合にはライセンスキーの再発行が必要になります。その場合にはユーザIDと削除するマシンのライセンスキー並びに新しく取得するマシンの物理アドレスをメールまたは、FAXでお送りください。
4. ライセンスキーの再発行につきましては、ライセンス1個につき2回までとさせていただきます。それ以後は有償でサポートさせていただきます。

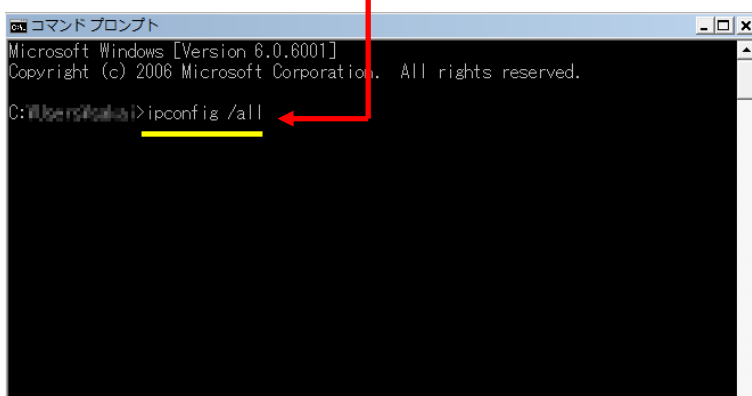
MACアドレス取得方法

・ Windows版

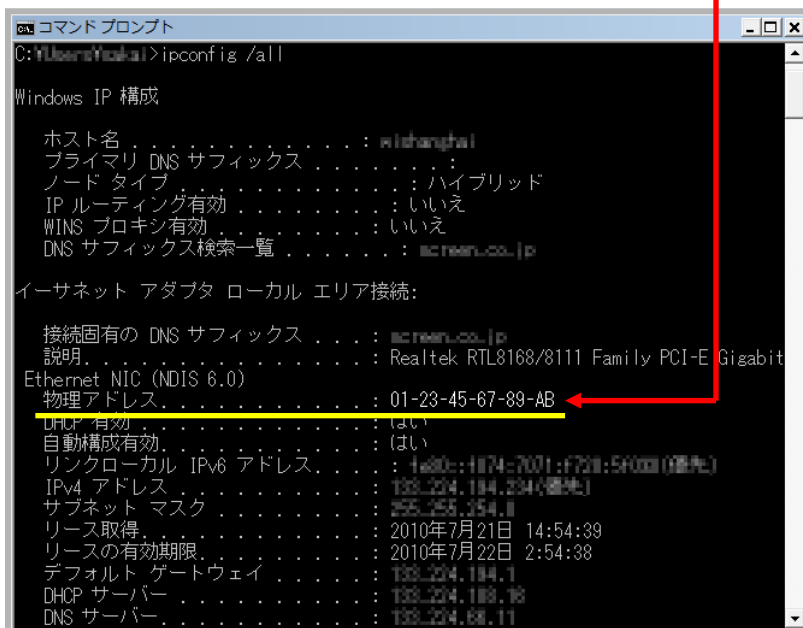
- ・ 「スタート」 - 「アクセサリ」 - 「コマンドプロンプト」 を選択します。



- ・ コマンドプロンプト画面で「ipconfig /all」と入力し「Enter」キーを押します。

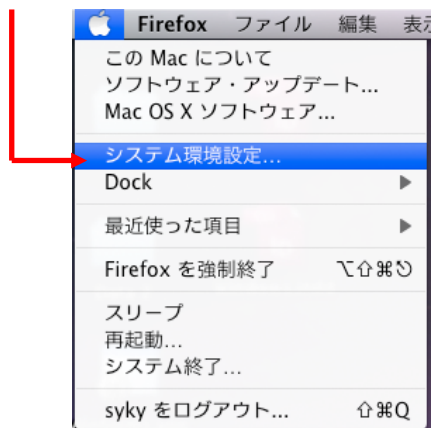


- ・ 物理アドレス (MACアドレス) が表示されますので、申込書に記入します。
例) この場合は、01-23-45-67-89-ABを記入します。



・Macintosh版 (Mac OS X 10.5)

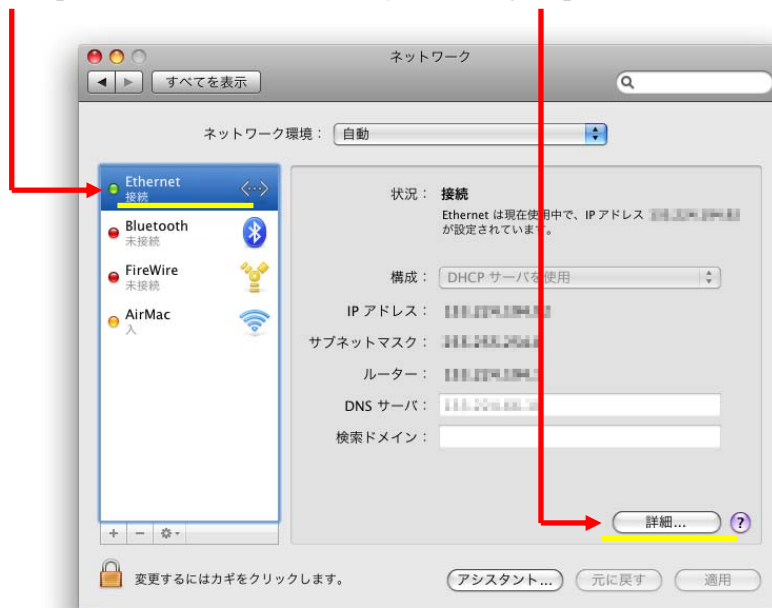
- ・「システム環境設定」を選択します。



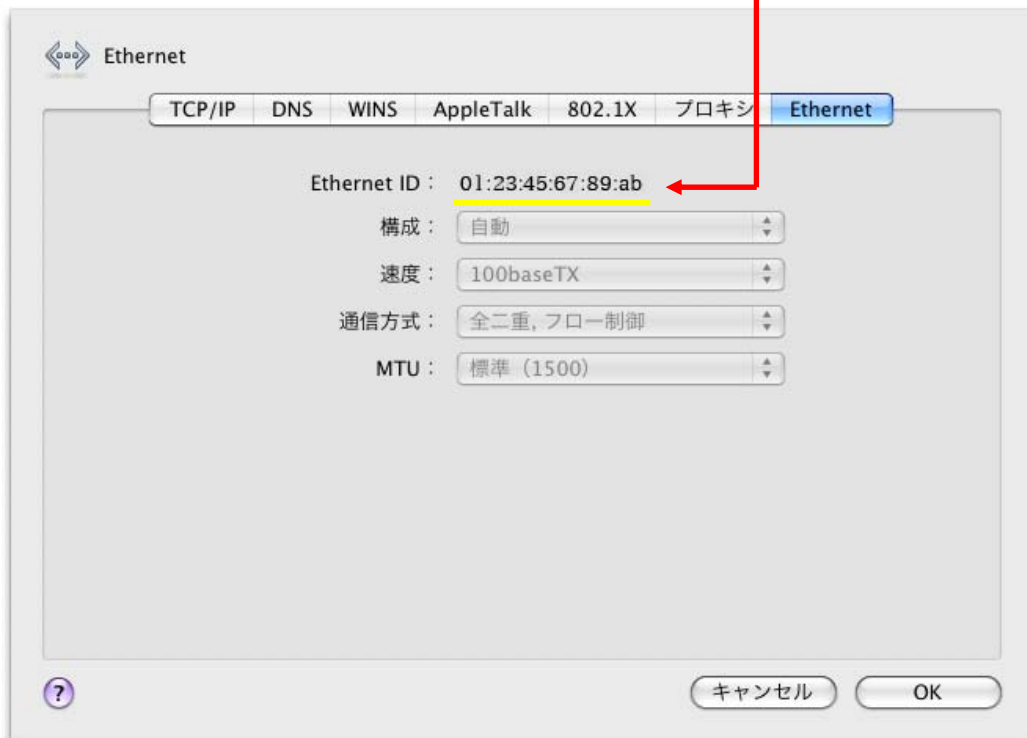
- ・「ネットワーク」を選択します。



- ・「Ethernet」が選択されていることを確認し、「詳細」を選択します。

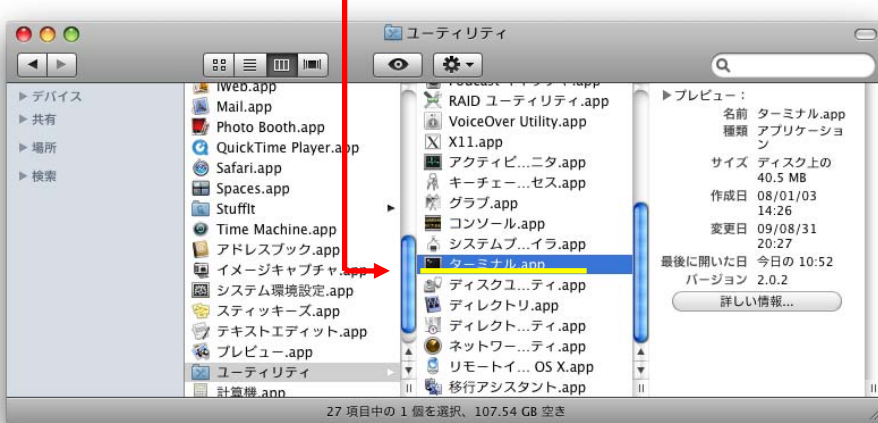


- ・物理アドレス（Ethernet ID）が表示されますので、申込書に記入します。
例）この場合は、01:23:45:67:89:abを記入します。

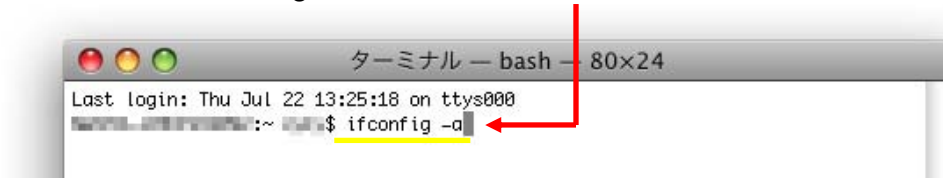


・Macintosh版（先述の方法で上手くいかない場合）

- ・「ユーティリティ」 — 「システム環境設定」を選択します。

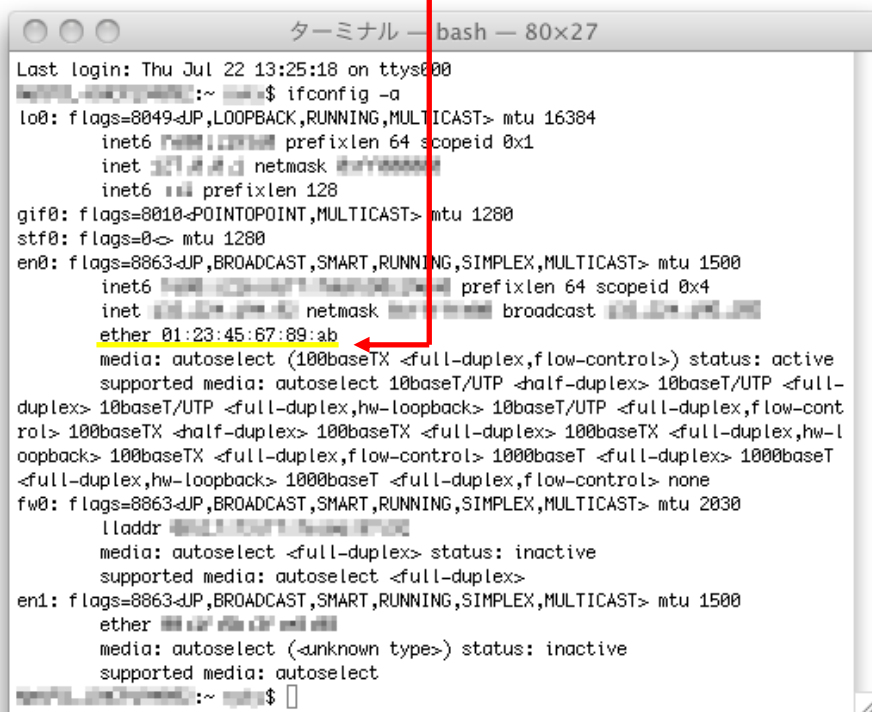


- ・ターミナル画面で「ifconfig -a」と入力し、「Enter」キーを押します。



- ・物理アドレス（ether）が表示されますので、申込書に記入します。

例）この場合は、01:23:45:67:89:abを記入します。



注意）複数のMACアドレスが表示される場合、「en0」のMACアドレスを記入してください。